


**КАРТА ГРАДОСТРОИТЕЛЬНОГО ЗОНИРОВАНИЯ ТЕРРИТОРИИ
МОТОРСКОГО СЕЛЬСКОГО ПОСЕЛЕНИЯ
КИЛЬМЕЗСКОГО РАЙОНА КИРОВСКОЙ ОБЛАСТИ
М 1:20 000**

Условные обозначения

Территориальные зоны

Жилые зоны

 Ж-1 - Зона индивидуальной жилой застройки и блокированной жилой застройки

Общественно-деловые зоны

ОД-1 - Зона социального общественно-делового назначения

Производственные зоны


П-1 - Зона размещения производственных объектов V класса опасности

 П-2 - Зона размещения производственных объектов IV класса опасности

Зона инженерной и транспортной инфраструктур

ИТИ-1 - Зона инженерной и транспортной инфраструктур

Зоны специального назначения

 СН-1 - Зона кладбищ

Рекреационные зоны

 Р-1 - Зона природных ландшафтов, лесопарков

Зоны сельскохозяйственного использования

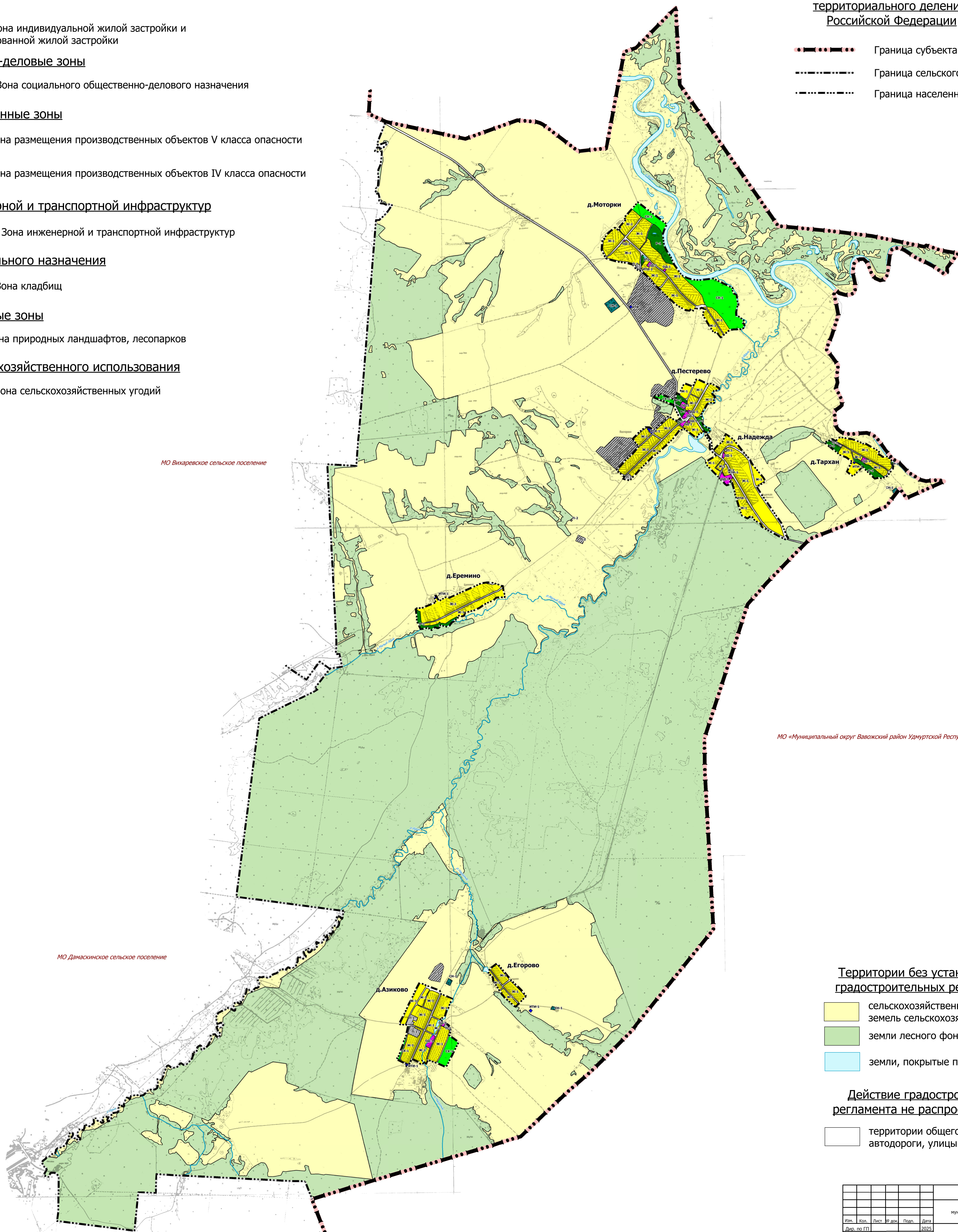
 СХ-1 - Зона сельскохозяйственных угодий

Границы единиц административно-территориального деления Российской Федерации

 Граница субъекта Российской Федерации

--- Граница сельского поселения

· — ··· — ··· — ··· Граница населенного пункта



МО Вихаревское сельское поселение

МО «Муниципальный округ Вавожский район Удмуртской Республики»

Территории без установленных градостроительных регламентов

☐ сельскохозяйственные угодья в составе земель сельскохозяйственного назначения

 земли лесного фонда

 земли, покрытые поверхностными водами

Действие градостроительного
регламента не распространяется на

☐ территории общего пользования:
автодороги, улицы (без обозначения)

[illegible]